

Universal Management Suite (UMS)

UMS

Universal Management Suite

DESCRIPTION

Le logiciel IGEL Universal Management Suite (UMS) est un logiciel convivial et extrêmement efficace. Il permet aux clients légers et aux clients Zero IGEL ainsi qu'à ceux d'autres fabricants ou à des PC convertis grâce au logiciel de conversion Universal Desktop Converter (UDC) (ou sur lesquels l'agent Unified Management Agent (UMA) a été installé) d'être administrés à distance. Il permet également d'e réduire les coûts de support. Grâce à sa structure ouverte et parfaitement adapté au réseau, il peut être rapidement intégré dans toute infrastructure existante et offre un maximum de sécurité et de fiabilité.

UTILISATIONS TYPES

- ▶ **Configuration automatique** des clients légers et des clients zéro avec le profil approprié lorsqu'ils sont rattachés au réseau pour la première fois.
- ▶ **Changement des paramètres** du terminal ou de ses protocoles locaux et ses outils logiciels.
- ▶ **Réinstallation** de l'image sur les matériels lorsqu'un nouveau firmware est disponible, diagnostics et assistance.

INTRODUCTION

Grâce au logiciel **IGEL Universal Management Suite (UMS)**, les espaces de travail peuvent être gérés rapidement, facilement et en toute sécurité. Afin de permettre une normalisation complète des clients légers, clients Zero et logiciels clients légers, ainsi que des PC sous Windows 7 peuvent être inclus dans l'administration à distance. Ceci est possible grâce à l'option sous licence Unified Management Agent (UMA) pour Windows 7. Pour une intégration directe dans l'environnement informatique existant, l'UMS prend en charge non seulement une large gamme de systèmes d'exploitation, mais aussi les bases de données et des services de répertoire tel que Microsoft Active Directory. L'UMS est livré gratuitement avec toutes les solutions clients légers IGEL. En plus de la haute performance et de la fiabilité des produits IGEL, vous bénéficiez de la solution espace de travail administré la plus avancée actuellement du marché.



ATOUS DU LOGICIEL UNIVERSAL MANAGEMENT SUITE D'IGEL

ÉCONOMIE ET CONVIVIALITÉ

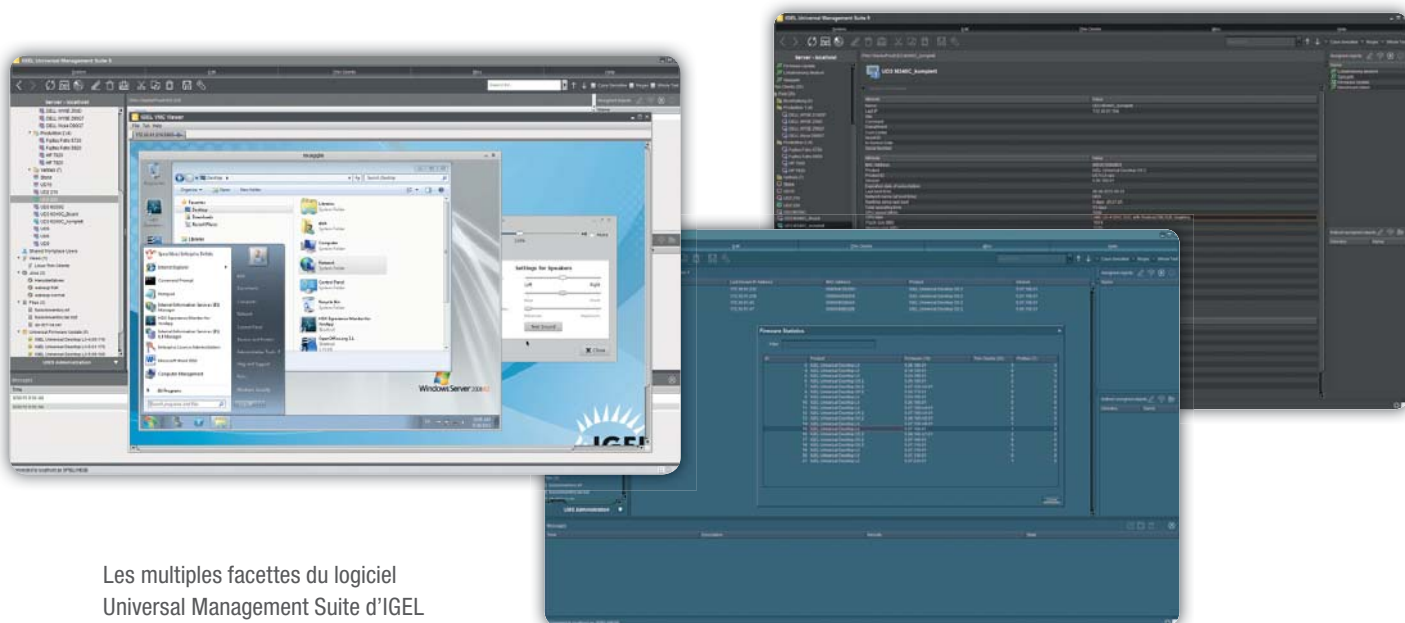
- ▶ **Installation rapide**
L'installation, effectuée par l'intermédiaire d'un assistant, ne demande qu'une vingtaine de minutes.
- ▶ **Administration simple**
Vous pouvez configurer la plupart des options hardware ou logicielles en seulement quelques clics.
- ▶ **Interface utilisateur unifiée**
L'interface utilisateur de l'UMS reproduit la configuration du client léger ou client zéro local. Grâce aux fonctions supplémentaires de l'administration à distance, l'administrateur garde le contrôle complet dans un environnement familier.
- ▶ **Pas de script**
L'UMS prend en charge les langages de script mais ceux-ci ne sont qu'exceptionnellement nécessaires durant la configuration des clients légers ou des clients zéro.
- ▶ **Administration des actifs**
Saisie automatique de toutes les informations hardware, des licences et des hotfixes installés.
- ▶ **Champ de commentaires**
Pour diverses informations telles que site, date d'installation ou numéro d'inventaire.

ARCHITECTURE OUVERTE

- ▶ **Nombreux systèmes d'exploitation supportés**
L'UMS fonctionne sur toutes les versions usuelles de Microsoft Windows Server et de Linux.
- ▶ **L'accès est indépendant du système d'exploitation**
La console de configuration fonctionne sur Java, ce qui permet d'administrer le système de chaque appareil avec Java Runtime Environment.

SÉCURITÉ ET ROBUSTESSE

- ▶ **Cryptage des communications**
Communications cryptées par certificat SSL/TLS entre les serveurs d'administration à distance et les clients pour empêcher une reconfiguration non autorisée des terminaux.
- ▶ **Fonction de mise à jour avec protection contre les pannes**
Si le client léger ou un client zéro rencontre un problème durant le processus de mise à jour (par exemple coupure de courant ou perte de la connexion réseau), le terminal reste fonctionnel et le processus de mise à jour s'effectuera au prochain démarrage.



Les multiples facettes du logiciel Universal Management Suite d'IGEL

PARFAITEMENT ADAPTÉ AU RÉSEAU

- ▶ **Utilisation de protocoles de communication standard**
L'utilisation du http et du FTP évite de devoir reconfigurer routeurs et pare-feux.
- ▶ **«Buddy update»**
Les clients légers LX d'IGEL déjà mis à jour peuvent faire office de serveur de mise à jour pour les autres clients légers (dans une succursale, par ex.).
- ▶ **Mise à jour partielle**
Les nouvelles applications ou mises à jours peuvent être installées sur les clients légers Windows Embedded Standard à l'aide du package de mise à jour partielle. Il n'est donc pas nécessaire d'envoyer la totalité de l'image sur le réseau.

EFFICACITÉ ET ÉVOLUTIVITÉ

- ▶ **De nombreux environnements supportés**
Le logiciel Universal Management Suite d'IGEL peut être déployé sur plusieurs milliers de clients légers et clients zéro grâce à l'extension High Availability Extension.
- ▶ **Administration basée sur les groupes et les profils**
L'administration des clients légers et des clients zéro au sein d'une entité organisationnelle s'effectue en toute simplicité par le biais de profils. Si un collaborateur part dans un autre service, l'administrateur peut facilement configurer son nouveau poste par un simple glisser-déposer.

- ▶ **Déploiement fluide**
Les terminaux IGEL peuvent être automatiquement affectés à un groupe sur la base d'un sous-réseau ou d'une liste d'adresses MAC fournie par IGEL.
- ▶ **Prise en charge exhaustive de tous les paramètres de configuration**
L'interface utilisateur, navigable à la souris, permet de configurer la plupart des paramètres des terminaux IGEL, tels que configuration de l'appareil ou de la session.
- ▶ **Transfert des droits d'administration**
Les organisations de grande taille peuvent autoriser plusieurs administrateurs systèmes pour chaque domaine de configuration et plusieurs niveaux d'autorisation.
- ▶ **Planification de tâches**
Il est possible de planifier les tâches de maintenance pendant la nuit afin de ne pas perturber le travail quotidien.
- ▶ **VNC-Shadowing**
L'équipe de support informatique peut accéder à distance à l'écran du client léger ou du client zéro pour identifier rapidement les problèmes et montrer la solution en direct à l'utilisateur. En option, le shadowing VNC basé sur SSL est également disponible sans coût supplémentaire.
- ▶ **Liens vers des systèmes de gestion d'entreprise**
Avec l'aide de l'option IGEL Management Interface (IMI), le logiciel UMS peut être lié à des systèmes d'administration d'entreprise existant (par exemple Microsoft SCCM ou IBM Tivoli) via une REST API standardisés.



Le logiciel Universal Management Suite d'IGEL est livré gratuitement avec chaque produit IGEL.

SPÉCIFICATIONS DU LOGICIEL UNIVERSAL MANAGEMENT SUITE (UMS) D'IGEL

PLATES-FORMES SUPPORTÉES

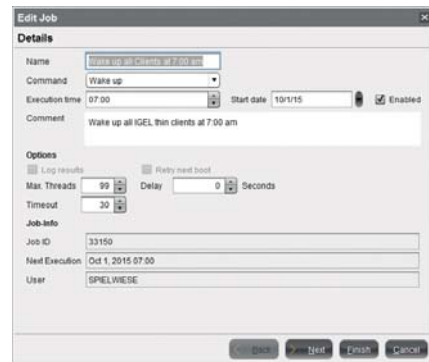
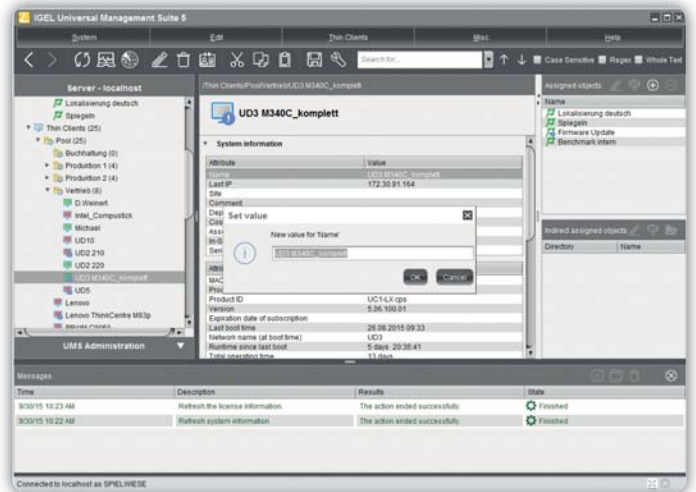
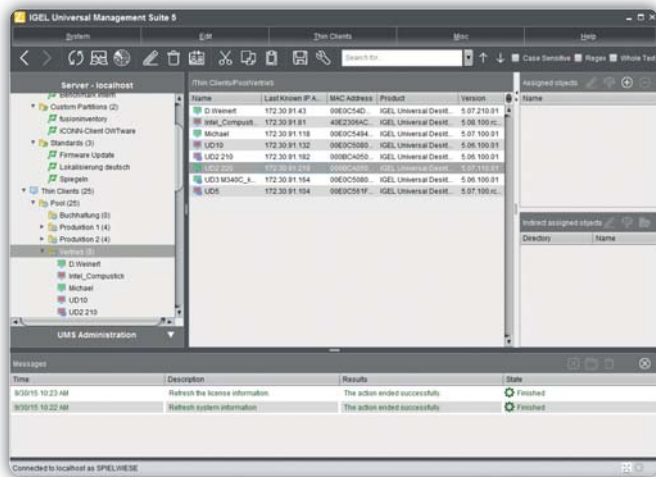
| | |
|------------------|--|
| Serveur UMS | Microsoft Windows Server 2008 / 2008 R2 / 2012 / 2012 R2 (x86, x86_64) Ubuntu 10.04, 12.04, 14.04 (x86, x86_64), 16.04 (64 bit) Redhat 6 (32 bit, x86) |
| Console UMS | Microsoft Windows 7, Windows 8.x, Windows 10 Ubuntu 10.04, 12.04, 14.04, 16.04 Redhat 6 (32 bit) |
| Bases de données | Oracle 10g / 11g / 12c (disponible depuis la version 4.09.100) Microsoft SQL Server 2008 / 2008 R2 / 2012 / 2014 – Cluster Support A partir de la version 8.2 de PostgreSQL Apache Derby 10 |

CARACTÉRISTIQUE DE SÉCURITÉ

- ▶ Communication SSL/TLS
- ▶ Authentification Utilisateur / Mot de passe
- ▶ Groupes du répertoire actif pouvant être utilisés pour l'administration des droits d'accès
- ▶ Certificats client locaux
- ▶ Fonctionnalité de sauvegarde fiable et complète
- ▶ Mode panne

LANGUES SUPPORTÉES

- ▶ Français
- ▶ Anglais
- ▶ Allemand
- ▶ Hollandais
- ▶ Chinois (Simplifié, Traditionnel)
- ▶ Espagnol
- ▶ Italien
- ▶ Japonais



En haut à gauche : Vue classique du logiciel Universal Management Suite d'IGEL
 En haut à droite : Ici sont présentés les clients légers, chacun possédant leurs paramètres et les profils affectés
 En bas : L'exécution de mises à jour ou autres travaux standard peut être programmée sur des jours particuliers (comme les jours fériés par exemple)

IGEL est une marque déposée d'IGEL Technology GmbH. Tous les produits et logiciels sont aussi des marques déposées dans le respect de la propriété industrielle. Sauf erreurs ou omissions. Informations sujettes à modifications sans préavis. ©09/2016 IGEL Technology | 85-FR-7-11 | WEEE-Reg.-Nr. DE 79295479

IGEL Technology France | france@igel.com | www.igel.fr

ALLEMAGNE
Augsbourg
Brême
Mayence

AUSTRALIE
Sydney

AUTRICHE
Vienne

BELGIQUE
Leuven

ETATS UNIS
Cincinnati
New York

FRANCE
Paris

PAYS-BAS
Utrecht

ROYAUME-UNI
Reading

SUÈDE
Vänersborg

SUISSE
Zurich